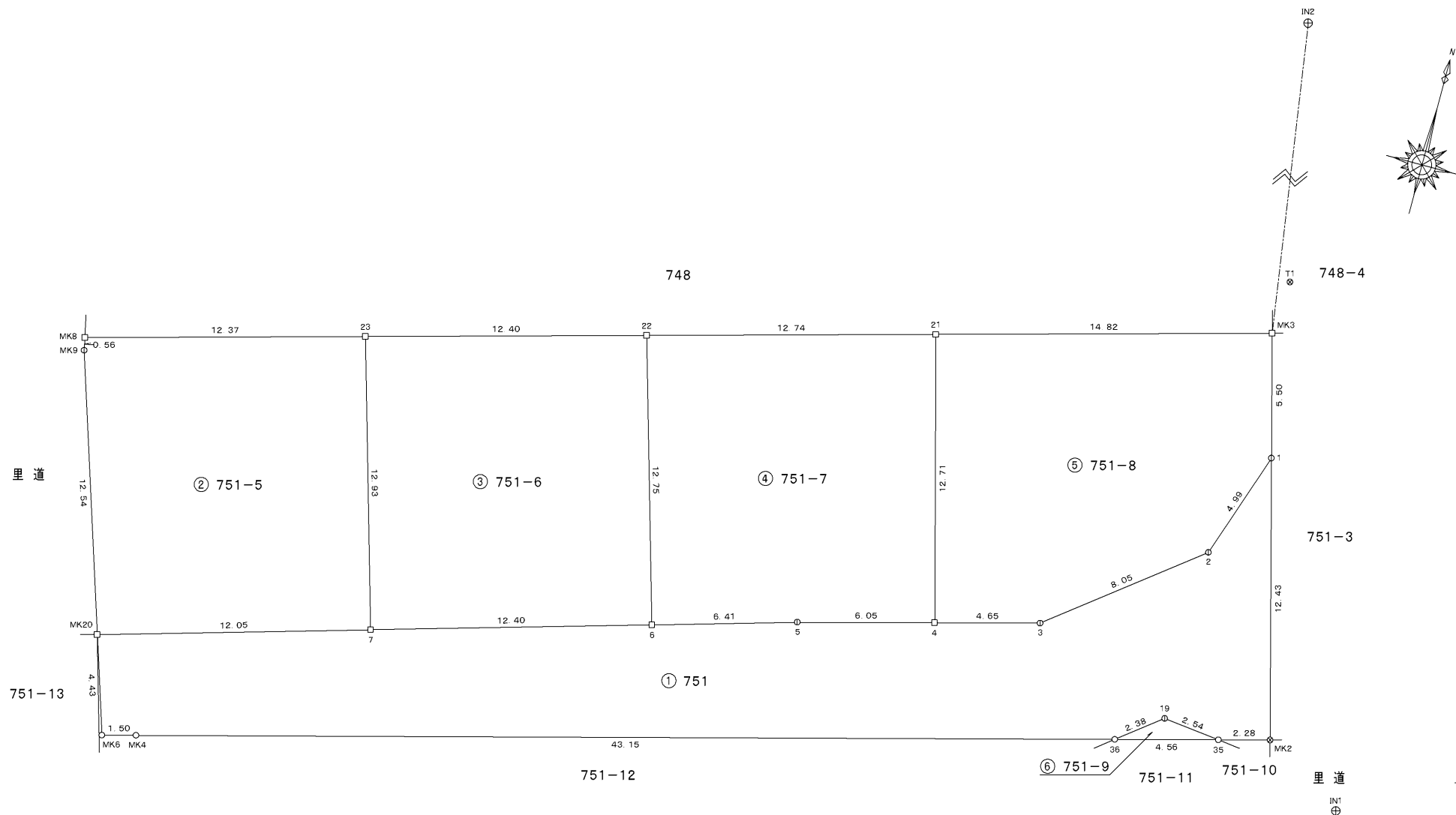


地番	751、751-5ないし9	地積測量図(1/3)
土地の所在	長浜市神照町字花徳寺	



引照点座標一覧表

恒久的地物の名称	X座標	Y座標	備考
IN1	-67083.441	24636.723	マンホール刻印
IN2	-67026.505	24623.073	マンホール刻印

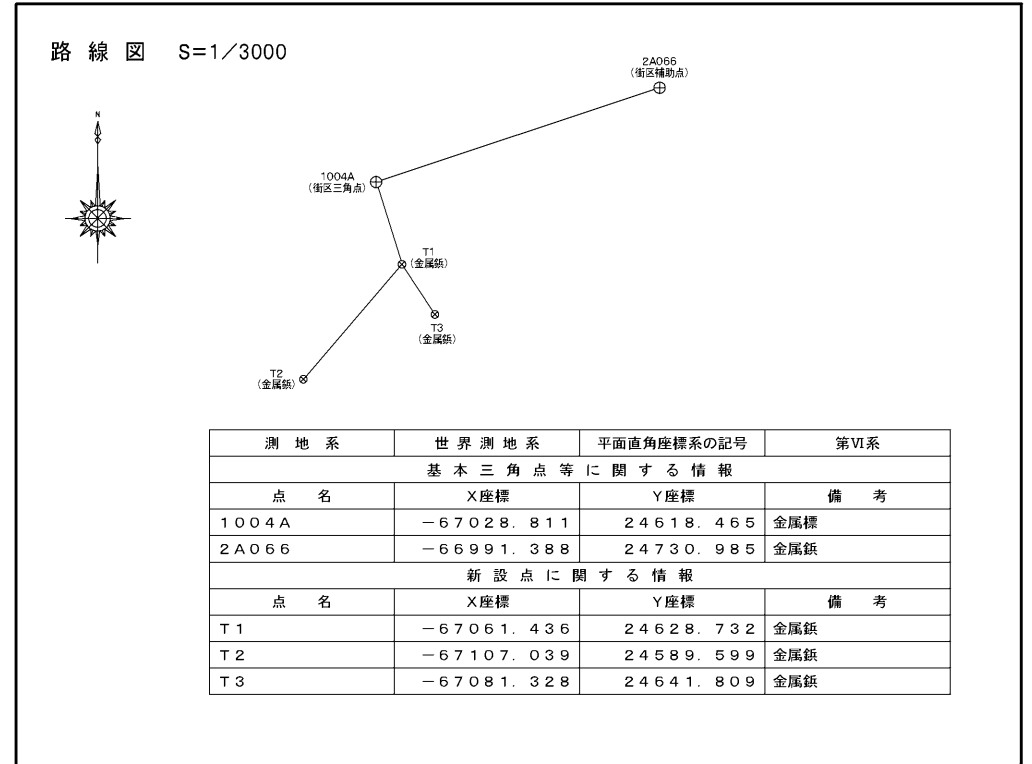
引照点間距離一覧表

引照点	境界点	距離
IN1	MK3	21.25
IN1	1	15.81
IN2	MK3	37.71
IN2	1	43.19

境界点	境界線の種類
○	木 杭
□	金属 標
田	コンクリート杭
⊗	プラスチック杭
⊙	金属 杭
○	計 量 点
▽	ペンキ塗印
○	刻 石
□	石 杭

作成者	滋賀県米原市顔戸2002番地8	令和6年11月26日測量 令和6年12月13日作成	申請人	株式会社茂森工務店	縮尺	1/250
	土地家屋調査士法人プラスエム 代表社員 松居利彰			代表取締役 茂森 勇人		

地番	751、751-5ないし9	地積測量図 (2/3)
土地の所在	長浜市神照町字花徳寺	



測地系	世界測地系	平面直角座標系の記号	第VI系
基本三角点等に関する情報			
点名	X座標	Y座標	備考
1004A	-67028.811	24618.465	金属標
2A066	-66991.388	24730.985	金属標
新設点に関する情報			
点名	X座標	Y座標	備考
T1	-67061.436	24628.732	金属標
T2	-67107.039	24589.599	金属標
T3	-67081.328	24641.809	金属標

求積表

地番 ① 751					
NO	X _n	Y _n	Y _{n+1} -Y _{n-1}	X _n · (Y _{n+1} -Y _{n-1})	
1	-67069.146	24629.950	-4.768	319785.688128	
2	-67073.881	24628.344	-7.966	534310.536046	
3	-67078.816	24621.984	-10.861	728543.020576	
4	-67080.002	24617.483	-10.352	694412.180704	
5	-67081.543	24611.632	-12.015	805984.739145	
6	-67083.313	24605.468	-18.083	1213067.548979	
7	-67086.734	24593.549	-23.508	1577074.942872	
MK20	-67090.061	24581.960	-10.244	687270.584884	
MK6	-67094.291	24583.305	2.802	-187998.203382	
MK4	-67093.907	24584.762	43.185	-2897450.373795	
36	-67082.914	24626.490	43.614	-2925754.211196	
19	-67081.450	24628.376	4.416	-296231.683200	
35	-67081.750	24630.906	4.736	-317699.168000	
MK2	-67081.169	24633.112	-0.956	64129.597564	
合計				-554.800675	
面積				277.4003375	
合計面積				277.4003375	
地積				277.40 m ²	

地番 ② 751-5					
NO	X _n	Y _n	Y _{n+1} -Y _{n-1}	X _n · (Y _{n+1} -Y _{n-1})	
MK20	-67090.061	24581.960	15.390	-1032516.038790	
7	-67086.734	24593.549	8.020	-538035.606680	
23	-67074.301	24589.980	-15.507	1040121.185607	
MK8	-67077.545	24578.042	-11.821	792923.659445	
MK9	-67078.102	24578.159	3.918	-262812.003636	
合計				-318.804054	
面積				159.4020270	
合計面積				159.4020270	
地積				159.40 m ²	

地番 ③ 751-6					
NO	X _n	Y _n	Y _{n+1} -Y _{n-1}	X _n · (Y _{n+1} -Y _{n-1})	
7	-67086.734	24593.549	15.488	-1039039.336192	
6	-67083.313	24605.468	8.398	-563365.662574	
22	-67071.049	24601.947	-15.488	1038796.406912	
23	-67074.301	24589.980	-8.398	563289.979798	
合計				-318.612056	
面積				159.3060280	
合計面積				159.3060280	
地積				159.30 m ²	

地番 ④ 751-7					
NO	X _n	Y _n	Y _{n+1} -Y _{n-1}	X _n · (Y _{n+1} -Y _{n-1})	
6	-67083.313	24605.468	9.685	-649701.886405	
5	-67081.543	24611.632	12.015	-805984.739145	
4	-67080.002	24617.483	2.613	-175280.045226	
21	-67067.707	24614.245	-15.536	1041963.895952	
22	-67071.049	24601.947	-8.777	588682.597073	
合計				-320.177751	
面積				160.0888755	
合計面積				160.0888755	
地積				160.08 m ²	

地番 ⑤ 751-8					
NO	X _n	Y _n	Y _{n+1} -Y _{n-1}	X _n · (Y _{n+1} -Y _{n-1})	
4	-67080.002	24617.483	7.739	-519132.135478	
3	-67078.816	24621.984	10.861	-728543.020576	
2	-67073.881	24628.344	7.966	-534310.536046	
1	-67069.146	24629.950	0.205	-13749.174930	
MK3	-67063.820	24628.549	-15.705	1053237.293100	
21	-67067.707	24614.245	-11.066	742171.245662	
合計				-326.328268	
面積				163.1641340	
合計面積				163.1641340	
地積				163.16 m ²	

作成者	滋賀県米原市顔戸2002番地8 土地家屋調査士法人プラスエム 代表社員 松居利彰	令和6年11月26日測量 令和6年12月13日作成	申請人	株式会社茂森工務店 代表取締役 茂森勇人	縮尺	1/
-----	--	------------------------------	-----	-------------------------	----	----

地番	751、751-5ないし9	地積測量図 (3/3)
土地の所在	長浜市神照町字花徳寺	

地番 ⑥ 751-9					
NO	X _n	Y _n	Y _{n+1} -Y _{n-1}	X _n ・(Y _{n+1} -Y _{n-1})	
35	-67081.750	24630.906	1.886	-126516.180500	
19	-67081.450	24628.376	-4.416	296231.683200	
36	-67082.914	24626.490	2.530	-169719.772420	
合計				-4.269720	
				面積	2.1348600
合計				面積	2.1348600
				地積	2.13 m ²

総合計面積	921.4962620 m ²
-------	----------------------------

地番	面積
① 751	277.4003375 m ²
② 751-5	159.4020270 m ²
③ 751-6	159.3060280 m ²
④ 751-7	160.0888755 m ²
⑤ 751-8	163.1641340 m ²
⑥ 751-9	2.1348600 m ²

作成者	滋賀県米原市顔戸2002番地8 土地家屋調査士法人プラスエム 代表社員 松居利彰	令和6年11月26日測量 令和6年12月13日作成
-----	--	------------------------------

申請人	株式会社茂森工務店 代表取締役 茂森 勇人	縮尺	1/
-----	--------------------------	----	----