

地番 585-1, 585-11
ないし14

地積測量図 (1/2)

土地の所在 長浜市宮司町字西高森

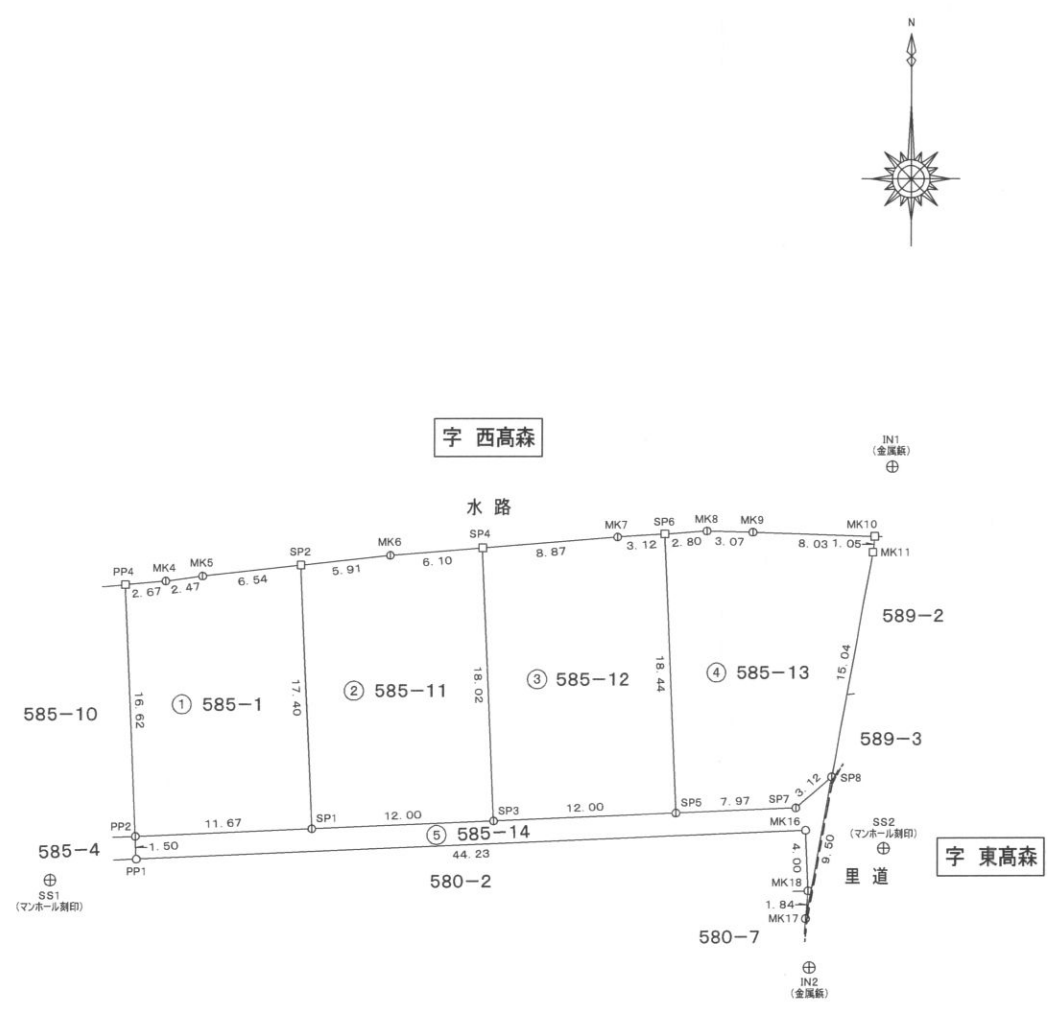
求積表

地番 ① 585-1				
NO	X _n	Y _n	Y _{n+1} -Y _{n-1}	X _n · (Y _{n+1} -Y _{n-1})
PP2	507.281	558.479	-12.362	-6271.007722
PP4	523.889	557.777	1.966	1029.965774
MK4	524.130	560.445	5.116	2681.449080
MK5	524.456	562.893	8.959	4698.601304
SP2	525.164	569.404	7.246	3805.338344
SP1	507.774	570.139	-10.925	-5547.430950
合計				396.915830
面積				198.4579150
合計面積				198.4579150
地積				198.45 m ²

地番 ② 585-11				
NO	X _n	Y _n	Y _{n+1} -Y _{n-1}	X _n · (Y _{n+1} -Y _{n-1})
SP1	507.774	570.139	-12.724	-6460.916376
SP2	525.164	569.404	5.143	2700.918452
MK6	525.804	575.282	11.963	6290.193252
SP4	526.287	581.367	6.846	3602.960802
SP3	508.281	582.128	-11.228	-5706.979068
合計				426.177062
面積				213.0885310
合計面積				213.0885310
地積				213.08 m ²

地番 ③ 585-12				
NO	X _n	Y _n	Y _{n+1} -Y _{n-1}	X _n · (Y _{n+1} -Y _{n-1})
SP4	526.287	581.367	8.088	4256.609256
MK7	527.007	590.216	11.971	6308.800797
SP6	527.213	593.338	3.901	2056.657913
SP5	508.787	594.117	-11.210	-5703.502270
SP3	508.281	582.128	-12.750	-6480.582750
合計				437.982946
面積				218.9914730
合計面積				218.9914730
地積				218.99 m ²

地番 ④ 585-13				
NO	X _n	Y _n	Y _{n+1} -Y _{n-1}	X _n · (Y _{n+1} -Y _{n-1})
SP6	527.213	593.338	2.021	1065.497473
MK8	527.397	596.138	5.869	3095.292993
MK9	527.320	599.207	11.095	5850.615400
MK10	527.025	607.233	7.914	4170.875850
MK11	525.980	607.121	-2.795	-1470.114100
SP8	511.176	604.438	-5.037	-2574.793512
SP7	509.124	602.084	-10.321	-5254.668804
SP5	508.787	594.117	-8.746	-4449.851102
合計				432.854198
面積				216.4270990
合計面積				216.4270990
地積				216.42 m ²



筆界点	境界標の種類
○	木杭
□	金属標
⊠	コンクリート杭
⊗	プラスチック杭
⊗	金属釘
○●	計算点
△	ペンキ塗印
①	刻ミ
□	石杭

作成者 滋賀県米原市顔戸2002番地8
土地家屋調査士法人プラスエム
代表社員 松居利彰
令和5年6月20日測量
令和5年6月22日作成

申請人 株式会社茂森工務店
代表取締役 茂森勇人

縮尺 1/500

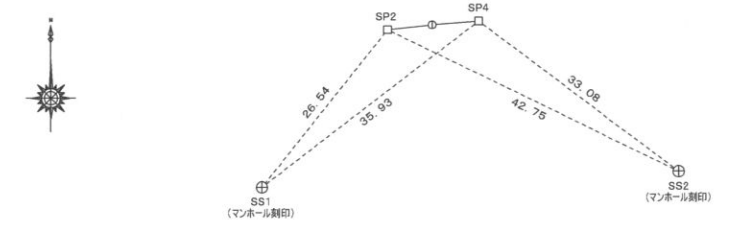
地番 585-1、585-11
ないし14

地積測量図 (2/2)

土地の所在 長浜市宮司町字西高森

NO	X _n	Y _n	Y _{n+1} -Y _{n-1}	X _n · (Y _{n+1} -Y _{n-1})
PP1	505.782	558.542	-44.259	-22385.405538
PP2	507.281	558.479	11.597	5882.937757
SP1	507.774	570.139	23.649	12008.347326
SP3	508.281	582.128	23.978	12187.561818
SP5	508.787	594.117	19.956	10153.353372
SP7	509.124	602.084	10.321	5254.668804
SP8	511.176	604.438	0.659	336.864984
MK17	501.821	602.743	-1.531	-768.287951
MK18	503.654	602.907	-0.005	-2.518270
MK16	507.650	602.738	-44.365	-22521.892250
合計				145.630052
面積				72.8150260
合計面積				72.8150260
地積				72.81 m ²

引照点図 S=1/1000

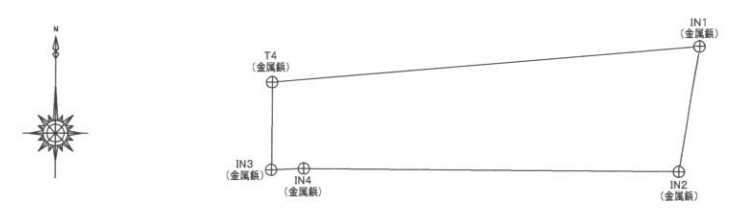


恒久的地物の名称	X座標	Y座標	備考
SS1	504.404	552.860	マンホール刻印
SS2	506.455	607.851	マンホール刻印

総合計面積 919.7800440 m²

地番	面積
① 585-1	198.4579150 m ²
② 585-11	213.0885310 m ²
③ 585-12	218.9914730 m ²
④ 585-13	216.4270990 m ²
⑤ 585-14	72.8150260 m ²

路線図 S=1/2000



座標一覧表

点名	X座標	Y座標	備考
IN1	531.630	608.390	金属紙
IN2	498.595	602.985	金属紙
IN3	499.107	495.339	金属標
IN4	499.440	503.959	金属標
T4	522.198	495.536	金属紙

作成者 滋賀県米原市顔戸2002番地8
土地家屋調査士法人プラスエム
代表社員 松居利彰
令和5年6月20日測量
令和5年6月22日作成

申請人 株式会社茂森工務店
代表取締役 茂森勇人

縮尺 1/